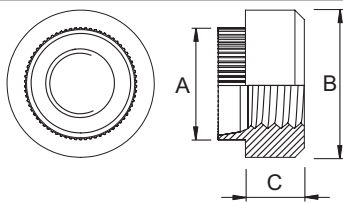
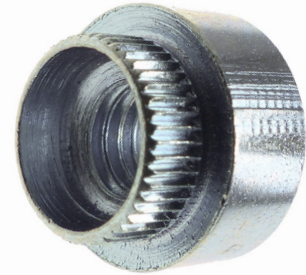


### Materialien

- Stahl

### Oberflächen

- blank
- verzinkt
- andere Oberflächen als Sonderausführung



### Metrische Abmessungen

Gewinde	M3	M4	M5	M6	M8
A.) Zapfendurchmesser (+0,00 mm / -0,13 mm)	5,85	6,90	8,30	9,60	13,05
B.) Gehäusedurchmesser ( $\pm 0,15$ mm)	7,92	9,52	11,10	12,70	15,87
C.) Gehäusetiefe ( $\pm 0,13$ mm)	3,17	3,81	4,45	5,72	6,35
Empfohlene Lochgröße (+0,10 / -0,00 mm)	5,90	6,95	8,35	9,65	13,10

### Vorzugsbereich

Gewinde		M3	M4	M5	M6	M8
Plattenstärke	0,9 - 1,0	Stahl	Stahl	Stahl	Stahl	
	1,1 - 1,3	Stahl	Stahl	Stahl	Stahl	
	1,4 - 1,6	Stahl	Stahl	Stahl	Stahl	Stahl
	2,0 - 2,2	Stahl	Stahl	Stahl	Stahl	Stahl
	2,3 - 2,5			Stahl	Stahl	Stahl
	2,9 - 3,1			Stahl		Stahl