

### Materialien

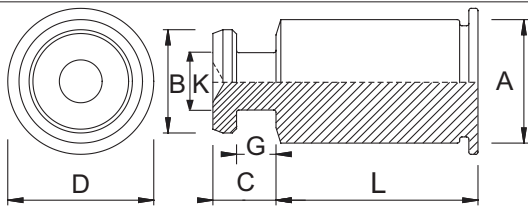
- Edelstahl A2 Serie 300
- Stahl
- Aluminium (Sonderausführung)

### Oberflächen

- verzinkt

### Hinweise

- Maximale Härte des zu verarbeitenden Ausgangsmaterials:
  - Stahl bis 80 HRB
  - Edelstahl bis 70 HRB
  - Aluminium bis 50 HRB
- Einpressteile aus Edelstahl lassen sich normalerweise nicht erfolgreich in Edelstahlblechen installieren



### Beispiel für den Aufbau der Artikelnummer:

Typ / 61.5 / Länge / Material  
 KBE-KHSO-61.5-10-ZI (Serie KHSO, 61.5 x 10 mm, Stahl, verzinkt)

D nom	A max	B +/- 0,08	K +/- 0,08	G max	C max	Schlagloch +/- 0,08	Länge L +/- 0,13										
							6	8	10	12	14	16	18	20	22		
6,35	5,38	4,50	2,50	1,72	2,75	5,50											

Gehäuse			Printplatte						
Untere Aufnahmebohrung +0,08 -0,0	Mindestblechstärke	Mindestabstand bis zur Kante	Loch in Printplatte				Material	Stärkenbereich	Mindestabstand bis zur Blechkante
			R1 nom	R2 nom	F +/- 0,08	G min			
5,4	1,0	6,6	1,5	5,0	3	3,75	Metallblech oder Leiterplatten	1,45 - 1,62	4,1

### Metrische Leistungsdaten

#### KBE-KHSO / Edelstahl

Material der Testplatte	Body Sheet Code	Installation N	Auszugskraft kN
1,52 mm kaltgewalzter Stahl	61,5	14,3	2650
1,52 mm 5052-H34 Aluminium	61,5	7	1100