

## Einpressmutter / Serie KBE-NAS (nicht sichernd)

## Einpressmutter / Serie KBE-NLAS (sichernd)

### Materialien

- Stahl
- Edelstahl A2 Serie 300

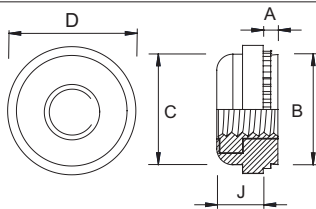
### Oberflächen

- verzinkt

### Hinweise

- Maximale Härte des zu verarbeitenden Ausgangsmaterials: Stahl- und Edelstahlteile bis 70 HRB
- Einpressmutter aus Edelstahl lassen sich normalerweise nicht erfolgreich in Edelstahlblechen installieren

\* als Sonderausführung lieferbar



### Beispiel für den Aufbau der Artikelnummer:

Typ / Gewinde / Materialcode / Material  
 KBE-NAS-M3-1-ZI (Serie NAS, M3, Blechstärke 1mm, Stahl, verzinkt)

Gewinde	Materialcode	Mindestblechstärke	A max	C max	B max	D +/- 0.4	J max nicht sichernd	J max sichernd	Lochgröße + 0.08 - 0.0	Minimalabstand zur Blechkante
M 3 x 0,5	1 2	1,0 1,4	0,97 1,37	7,35	7,37	9,14	3,35	4,85	7,4	7,62
M 4 x 0,7	1 2	1,0 1,4	0,97 1,37	9,33	9,28	11,18	3,35	5,35	9,4	8,64
M 5 x 0,8 *	1 2	1,0 1,4	0,97 1,37	10,29	10,29	11,94	4,35	6,85	10,3	9,14

# KB-plus Einpressteile



Einpressmutter / Serie KBE-NAS (nicht sichernd)

Einpressmutter / Serie KBE-NLAS (sichernd)

## Metrische Leistungsdaten

### KBE-NAS / Verzinkter Stahl

Gewinde	Code	Blechstärke	Installation kN	Testmaterial: kaltgewalzter Stahl	
				Auszugskraft N	Verdrehsicherheit Nm
M 3	1	1	13,4	1341	9,8
	2	1,6	13,4	1340	17,2
M 4	1	1	13,4	1338	17
	2	1,6	13,4	1784	22,9
M 5	1	1	15,7	1789	17
	2	1,6	15,7	2009	22,9
M 6	2	1,6	22,3	2226	36,9