

Einpressmutter geschlossen / Serie KBE-NB

Materialien

- Stahl
- Edelstahl A2 Serie 300
- Aluminium (Sonderausführung)

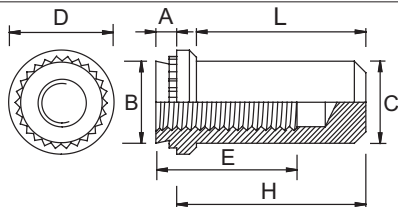
Oberflächen

- verzinkt
- andere Oberflächen als Sonderausführung

Hinweise

- Teile aus Stahl sind für die Verwendung in Blechen mit einer Maximalhärte bis 80 HRB geeignet.
- Teile aus Edelstahl A2 sind für die Verwendung in Blechen mit einer Maximalhärte bis 70 HRB geeignet.
- Einpress-Gewindebuchsen aus Edelstahl lassen sich normalerweise nicht erfolgreich in Edelstahlblechen installieren.

* als Sonderausführung lieferbar



Beispiel für den Aufbau der Artikelnummer:

Typ / Gewinde / Materialcode / Material
 KBE-NB-M4-1-ZI (Serie NB, M4, Materialcode 1, Stahl, verzinkt)

Gewinde	Materialcode	Mindestblechstärke	Lochgröße +/- 0,08	A max	B max	C max	L max	H +/- 0,25	D +/- 0,25	E min
M 3 x 0,5	1 2	1,0 1,40	4,25	0,97 1,37	4,22	3,8	8,5	9,6	6,35	5,2
M 4 x 0,7	1 2	1,0 1,4	5,40	0,97 1,37	5,38	5,2	9,8	11,2	7,95	7,0
M 5 x 0,8	1 2	1,0 1,4	6,40	0,97 1,37	6,38	6,0	9,8	11,2	8,75	6,7
M 6 x 1,0*	1 2	1,4 2,3	8,75	1,37 2,21	8,72	7,8	12,7	14,3	11,1	7,5

Metrische Leistungsdaten

KBE-NB / Verzinkter Stahl

Gewinde	Code	Blechstärke	Installation kN	Auszugskraft N	Verdrehsicherheit Nm
M 3	1	1	11,5	572	1,7
	2	1,4	14	1021	2,15
M 4	1	1	16	604	3,5
	2	1,4	21	1256	5,1
M 5	1	1	18	631	4,1
	2	1,4	25	1419	6,9
M 6	1	1,4	26	1782	11,9
	2	2,3	26	1782	12