

Einpressmutter bündig / Serie KBE-NF

schließt beidseitig bündig mit dem Blech ab

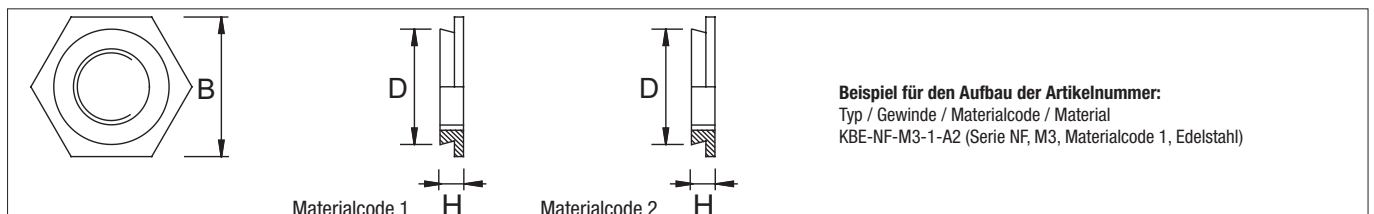
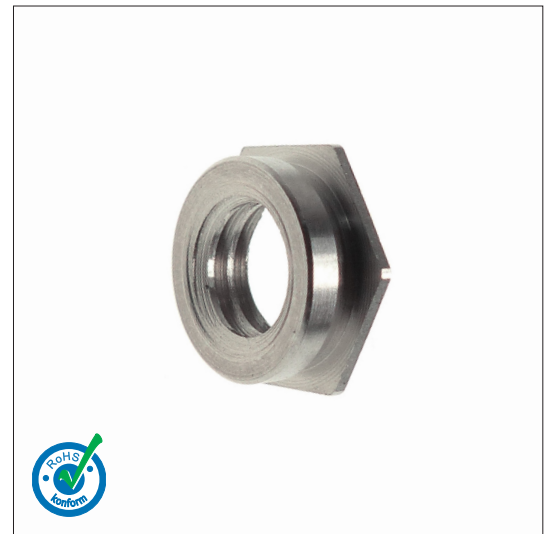
Materialien

- Edelstahl A2 Serie 300

Hinweise

- Einpressmuttern aus Edelstahl sind für den Gebrauch in Blechen mit einer Maximalhärte bis 70 HRB geeignet.
- Einpressmuttern aus Edelstahl lassen sich normalerweise nicht erfolgreich in Edelstahlblechen installieren

* als Sonderausführung lieferbar



Gewinde	Materialcode	Mindestblechstärke	D max	B +/- 0.2	H max	Lochgröße + 0.08 - 0.00	Minimalabstand zur Blechkante
M 2.5 x 0,45 *	1 2	1,5 2,4	4,35	4,8	1,5 2,3	4,4	6,0
M 3 x 0,5	1 2	1,5 2,4	4,35	4,8	1,5 2,3	4,4	6,0
Alternativ: M 3.5 x 0,5	1 2	1,5 2,4	5,35	6,4	1,5 2,3	5,4	6,5
M 3.5 x 0,6 *	1 2	1,5 2,4	5,35	6,4	1,5 2,3	5,4	6,5
M 4 x 0,7	1 2	1,5 2,4	7,35	7,9	1,5 2,3	7,4	7,2
M 5 x 0,8	1 2	1,5 2,4	7,85	8,7	1,5 2,3	7,9	8,0
M 6 x 1,0 *	3	3,2	8,70	9,5	3,1	8,75	8,8

Alle Maße verstehen sich in Millimetern, sofern nicht anders angegeben. Die genannten technischen Daten sind Richtwerte. Die exakten Werte müssen am Originalbauteil ermittelt werden. Änderungen, Fehler und Irrtum vorbehalten.

Einpressmutter bündig / Serie KBE-NF

schließt beidseitig bündig mit dem Blech ab

Metrische Leistungsdaten

KBE-NF / Edelstahl

Gewinde	Code	Blechstärke der Testplatte (Stahl)	Installation kN	Auszugskraft kN
M 2,5	1	1,5	13,5	0,9
	2	2,3	13,5	0,9
M 3	1	1,5	13,5	0,9
	2	2,3	13,5	0,9
M 3 alt	1	1,5	13,5	1,1
	2	2,3	13,5	1,1
M 3,5	1	1,5	13,5	1,1
	2	2,3	13,5	1,1
M 4	1	1,5	18	1,2
	2	2,3	18	1,2
M 5	1	1,5	18	1,2
	2	2,3	18	1,2
M 6	3	3,1	20	3,7
	4	3,9	20	3,7
	5	4,75	20	3,7