

Einpress-Gewindebuchse / Serie KBE-NSO (offen)

Einpress-Gewindebuchse / Serie KBE-NBSO (geschlossen)

Materialien

- Stahl
- Edelstahl A2 Serie 300
- Edelstahl Serie 400
- Aluminium (Sonderausführung)

Oberflächen

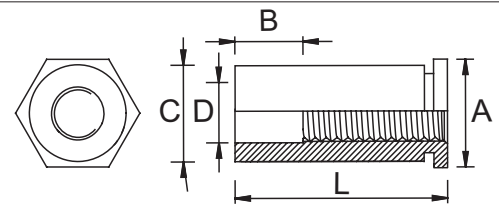
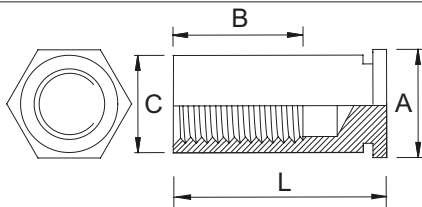
- verzinkt
- andere Oberflächen als Sonderausführung

Hinweise

- Maximale Härte des zu verarbeitenden Ausgangsmaterials:
Stahl bis 80 HRB; Edelstahl bis 70 HRB; Edelstahl Serie 400 bis 88 HRB (bedingt rost- und säurebeständiger Stahl); Aluminium bis 50 HRB

Beispiel für den Aufbau der Artikelnummer:

Typ / Gewinde / Länge / Material
KBE-NSO-M4-8-ZI (Serie NSO, M4 x 8 mm, Stahl, verzinkt)



Gewinde	Mindestblechstärke	Lochgröße + 0,08 - 0,0	C +0,0 -0,13	D	A	Minimalabstand zur Blechkante
M 3 x 0,5	1,0	4,2	4,18	3,2	4,8	6,0
5.4 M 3 x 0,5	1,0	5,4	5,39	4,0	6,4	6,8
M 4 x 0,7	1,3	7,2	7,1	5,2	7,9	8,0
M 5 x 0,8	1,3	7,2	7,1	5,2	7,9	8,0

Standardlängen

Gewinde	Länge L = +/- 0,20								
M 3	6	8	10	12	14	16	18	20	-
5.4 M 3	6	8	10	12	14	16	18	20	-
M 4	6	8	10	12	14	16	18	20	25
M 5	6	8	10	12	14	16	18	20	25

Länge mm	6	8	10	12	14	16	18	20	22	
Durchgang mm	-		4		6		8		10	12
Blindloch mm	3,2	4		5	6,5		9,5			

Einpress-Gewindebuchse / Serie KBE-NSO (offen)

Einpress-Gewindebuchse / Serie KBE-NBSO (geschlossen)

Metrische Leistungsdaten

KBE-NSO / Verzinkter Stahl

Gewinde	Blechstärke der Testplatte	Installation kN	Drehmoment Nm	Auszugskraft N	Durchzugskraft N	
	Stahl				Stahl	Stahl
M 3	1,5 mm	9,9	2,16	1050	1470	1180
M 3 alt	1,5 mm	14,8	2,16	1870	1470	1180
M 4	1,5 mm	17,9	8,5	2500	3180	2490
M 5	1,5 mm	17,9	8,5	2500	3180	2490

KBE-NBSO / Verzinkter Stahl

Gewinde	Testplatte	Installation kN	Drehmoment Nm	Auszugskraft N	Durchzugskraft N		Max. Drehmoment zum Einbringen der Schraube Nm	
	Stahl				Stahl und Edelstahl	Stahl und Edelstahl	Stahl	Edelstahl
M 3	1,5 mm	9,9	2,16	1050	1470	1180	0,56	0,45
M 3 alt	1,5 mm	14,8	2,16	1870	1470	1180	0,56	0,45
M 4	1,5 mm	17,9	8,5	2500	3180	2490	2,1	1,7
M 5	1,5 mm	17,9	8,5	2500	3180	2490	3,7	2,9