

Materialien

- Edelstahl A2 Serie 300

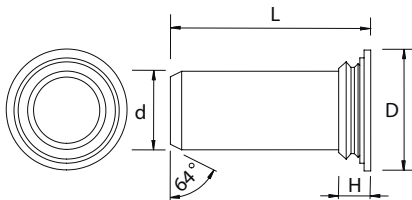
Oberflächen

- verzinkt
- andere Oberflächen als Sonderausführung

Hinweise

- Maximale Härte des zu verarbeitenden Ausgangsmaterials:
- Edelstahl bis 70 HRB
- Einpressmuttern aus Edelstahl lassen sich normalerweise nicht erfolgreich in Edelstahlblechen installieren

* als Sonderausführung lieferbar



Beispiel für den Aufbau der Artikelnummer:

Typ / Durchmesser / Länge / Material
KBE-NTP-4mm-10-A2 (Serie NTP, ø 4mm x 10 mm, Edelstahl)

Schaftdurchmesser	H max	Mindestblechstärke	Lochgröße + 0,08 - 0,0	D +/- 0,4	Minimalabstand zur Blechkante
3 mm	2,3	1,0	3,5	5,2	6,4
4 mm	2,3	1,0	4,5	6,1	7,1
5 mm *	2,3	1,0	5,5	7,2	7,6
6 mm *	2,3	1,0	6,5	8,15	7,9

Längen

Schaftdurchmesser	Länge L = +/- 0,4				
3 mm	8	10	12	16	20
4 mm	8	10	12	16	20
5 mm *	-	10	12	16	20
6 mm *	-	10	12	16	20

Metrische Leistungsdaten

KBE-NTP / Verzinkter Stahl

Code des Bolzendurchmessers	Material der Testplatte	Installation kN	Anzugskraft N
3 mm	Stahl	23	1
4 mm	Stahl	27	1,6
5 mm	Stahl	35	1,8
6 mm	Stahl	40	2,2