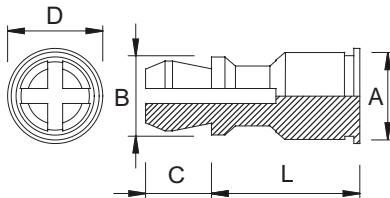


Materialien

- Stahl
- Edelstahl A2 Serie 300
- Aluminium (Sonderausführung)

Oberflächen

- verzinkt



Beispiel für den Aufbau der Artikelnummer:

Typ / 4 mm / Länge / Material
 KBE-QRSO-4mm-10-A2 (Serie QRSO, ø 4mm x 10 mm, Edelstahl)

Aufnahmebohrung im Oberblech	Aufnahmebohrung im Unterblech	Dickenbereich für das Oberblech	Mindestblechstärke für das Unterblech	B +/- 0,13	C +/- 0,13	D +/- 0,13	A max
4 mm	5,40	1 - 1,8	1,0	4,77	3,58	6,35	5,38
Länge L +/- 0,13	8	10	12	14	16	18	20

Metrische Leistungsdaten

KBE-QRSO / Verzinkter Stahl

Typ	Installation kN	Auszugskraft kN	Testmaterial
Verzinkter Stahl	15,6	1785	1,5 mm Stahl
Edelstahl	16,5	1785	1,5 mm Stahl
Aluminium	6,7	881	1 mm Aluminium