

Materialien

- Stahl
- Edelstahl A2 Serie 300
- Aluminium (Sonderausführung)
- Messing (Sonderausführung)

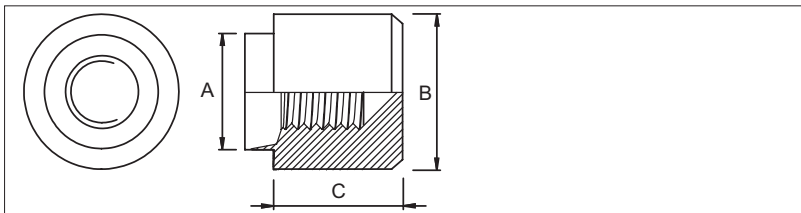
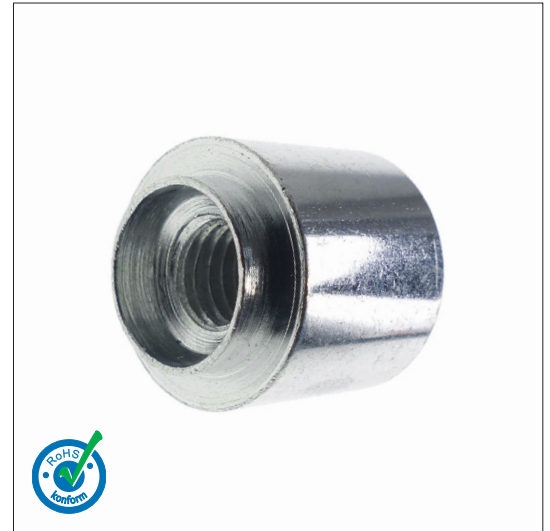
Oberflächen

- blank
- verzinkt
- andere Oberflächen als Sonderausführung

* Sonderausführung

Beispiel für den Aufbau der Artikelnummer:

Typ / Gewinde / Blechstärke / Material
 KBE-TBH-M3-10-GZ (Serie TBH, M3 x Code 10, Stahl, verzinkt)



Code	mm	Metrischer Werkstoff
10	3,25	3,00
12	2,64	2,50
14	2,03	2,00
16	1,63	1,50
18	1,22	1,20
20	0,914	1,00
22	0,711	0,80

Gewinde	Code	Lochgröße Blech +0.1 -0,0	B +/-0,13	C +/-0,13	A +0,0 -0,13
M 3 x 0,5	10 - 20	5,54	7,92	8,61	5,54
M 3,5 x 0,6 *	10 - 20	6,73	9,52	8,97	6,73
M 4 x 0,7	10 - 20	6,73	9,52	8,97	6,73
M 5 x 0,8	10 - 20	7,92	11,10	9,32	7,92
M 6 x 1,0	10 - 20	9,52	12,70	10,57	9,52
M 8 x 1,25	10 - 20	12,70	15,87	11,89	12,70
M 10 x 1,5 *	10 - 20	15,87	19,05	16,50	15,87
M 12 x 1,75 *	10 - 20	19,05	25,40	19,05	19,05

Alle Maße verstehen sich in Millimetern, sofern nicht anders angegeben. Die genannten technischen Daten sind Richtwerte.
 Die exakten Werte müssen am Originalbauteil ermittelt werden. Änderungen, Fehler und Irrtum vorbehalten.